

634/2

**ФЕДЕРАЛЬНОЕ АГЕНТСТВО КАДАСТРА ОБЪЕКТОВ НЕДВИЖИМОСТИ**  
**ФЕДЕРАЛЬНОЕ ГОСУДАРСТВЕННОЕ УНИТАРНОЕ ПРЕДПРИЯТИЕ**  
**"РОССИЙСКИЙ ГОСУДАРСТВЕННЫЙ ЦЕНТР ИНВЕНТАРИЗАЦИИ И УЧЕТА ОБЪЕКТОВ НЕДВИЖИМОСТИ"**  
**НОВОСИБИРСКИЙ ФИЛИАЛ ФГУП "РОСТЕХИНВЕНТАРИЗАЦИЯ"**

630099 г. Новосибирск 99, ул. Трудовая, 3 тел. 22-44-88

**ВЫПИСКА**

из единого государственного реестра объектов капитального строительства

03 октября 2006г.

По результатам обследования в натуре от 07августа 2003г.

Настоящая выписка выдана

Департаменту земельных и имущественных отношений г.Новосибирска

(фамилия, имя, отчество физического лица или полное наименование юридического лица)

Инвентарный номер объекта

50 : 401 : 002 : 001028630 : 0007

Прежний инвентарный номер

0-2863

Кадастровый номер

54 : 35 : 014085 : 0052 : 50 : 401 : 002 : 001028630 : 0007

Местоположение (адрес) объекта

г. Новосибирск

ул. Кольцова дом № 154

**Состав, основные характеристики, техническое состояние, оценка объекта**

Литера на плане	Наименование объекта (строение, помещение, сооружение)	Инвентаризационная стоимость с учетом износа в ценах 2006 г.	Материал стен	% износа	Площадь здания м <sup>2</sup>	Примечание
ЖЖ1	Здание гаража 1-этажное с подвалом	-	кирп.	29	269,7	Акт приемки в эксплуатацию не предъявлен
	<b>Итого :</b>	-			269,7	

сумма прописью

**В том числе составляющие объекта, разрешение на возведение которых, либо акт приемки в эксплуатацию на которые не предъявлены**

	<b>Итого :</b>					

сумма прописью

**Сведения о принадлежности**

№ п/п	Наименование собственника (владельца)	Доля в праве	Основания принадлежности

Сведения о наличии или отсутствии запрещения или ареста на объект

ареста и запрещения нет

Уполномоченное лицо ФГУП "Ростехинвентаризация"

Исполнитель Аткиса С.В.



/Кузнецов С.А./



Комитет по земельным ресурсам и землеустройству  
г. Новосибирска

Сведения об учете части объекта недвижимости

26.07.2007 г.

№     

адрес (местоположение): Новосибирская обл., г.Новосибирск,  
ул.Кольцова, д.154

наименование: помещения

назначение: нежилые

характеристика:

(общая площадь: 88.00 кв.м)

общая (полезная) площадь: - (жилая площадь: -)

этаж: подвал, 1, выход на чердак

номера на поэтажном плане: подвал:(1-4); 1эт.:(4-7); выход на чердак:(1)

технический документ: Выписка из ЕГРОКС № 50010 090373

выдан 03.10.2006г. Новосибирский филиал ФГУП "Ростехинвентаризация"

инвентарный номер: 50:401:002:001028630:0007

(реестровый номер: -) литер: Ж, Ж1

(документ составлен по состоянию на 07.08.2003г.)

КАДАСТРОВЫЙ НОМЕР: 54:35:014085:0052:01:01

Предыдущий кадастровый номер:

Примечание:

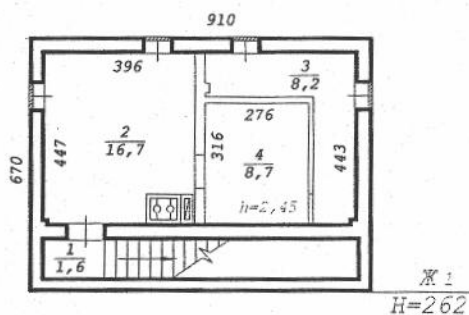
Председатель

Селезнев В.В.



А.В. Кондратьев

# Подвал



Составлен по состоянию

на "07" 08 2003 года

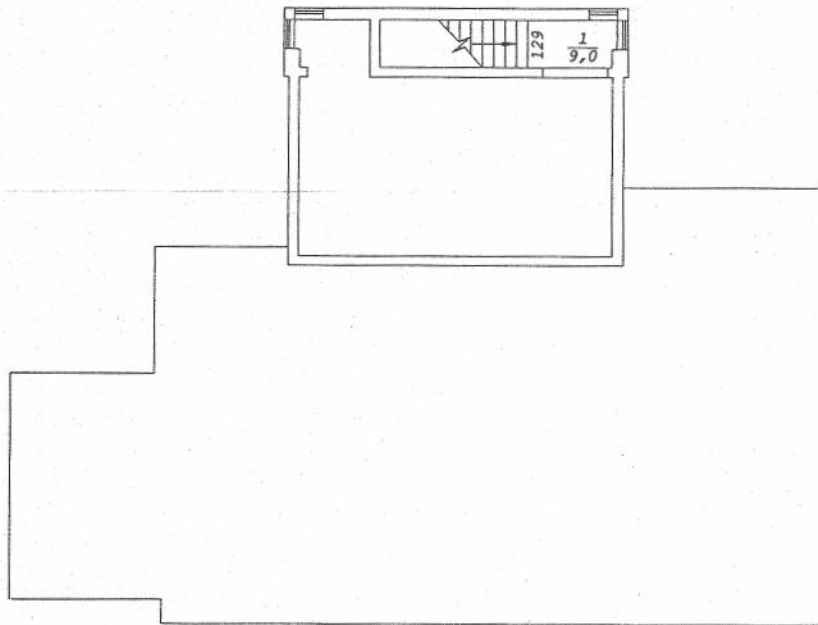
Филиал ФГУП "Ростехинвентаризация" по Новосибирской области

Лист № 1	Позтажный план на строение лит. Ж ул. Кольцова № 154 г.Новосибирск		M1:200
Дата	Исполнитель	Ф.И.О.	
29.04.04	Копировал	Маленко И.Н.	
29.04.04	Инж. бригад	Балашова Л.А.	
29.04.04	Рук. группы	Гребнева Е.Т.	





# Выход на чердак



Составлен по состоянию  
на "07" 08 2003 года

Филиал ФГУП "Ростехинвентаризация"  
по Новосибирской области

Лист № 3	Потажный план на строение лит. _____ Ж _____ ул. _____ Кольцова _____ № 154 г.Новосибирск		M1:200
Дата	Исполнитель	Ф.И.О.	
29.04.04	Копировал	Маленко И.Н.	
29.04.04	Инж. бригад.	Балашова Л.А.	
29.04.04	Рук. группы	Гребнева Е.Т.	

## Э К С П Л И К А Ц И Я

к поэтажному плану здания (строения), расположенного в г. Новосибирске  
по улице (переулку) Кольцова дом № 154

Дата записи в интер по плану	Этаж	Номер по плану	Назначение частей помещения	Формула подсчета площади по внутреннему обмеру	Площадь по внутреннему обмеру в кв. м								Итого по этажу строения	Самостоятельно возвед. или переоборуд.	Высота помещений по внутреннему обмеру
					Гараж		площадь нежилых помещений		площадь нежилых помещений		площадь нежилых помещений				
1	2	3	4	5	6	7	8	9	10	11	12	13	14	15	
Ж1 07.08.03	Повба	1	Коридор	5	1,6	1,6									
		2	Овощехра- нилище		16,7	16,7								2,45	
		3	Овощехра- нилище		8,2	8,2									
		4	Овощехра- нилище		8,7	8,7									
			<b>Итого по поавалу:</b>		<b>35,2</b>	<b>35,2</b>					<b>35,2</b>				
Ж	1	1	Гараж		91,7	91,7								3,83	
		2	Бытовое		10,2	10,2									
		3	Склад		21,3	21,3									
		4	Овощехра- нилище		18,7	18,7									
		5	Коридор		1,8	1,8									
		6	Лестница		7,0										
		7	Овощехра- нилище		16,3	16,3									
		8	Гараж		58,5	58,5									3,40
			<b>Итого по 1 этажу:</b>		<b>225,5</b>	<b>218,5</b>					<b>225,5</b>				

Примечание: Надписи наименования пустых граф производятся при заполнении экспликации по назначению Помещений

